



**ZEEWEG 87**  
EGMOND AAN ZEE

# KENMERKEN



## **TYPE WONING**

appartement

## **WOONOPPERVLAKTE**

106 m<sup>2</sup>

## **AANTAL SLAAPKAMERS**

3

## **BOUWJAAR**

2004

## **ONDERHOUD**

goed tot uitstekend

## **BALKON**

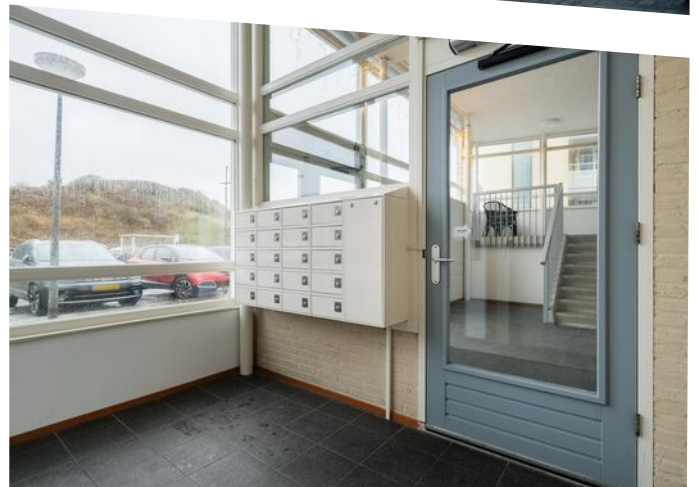
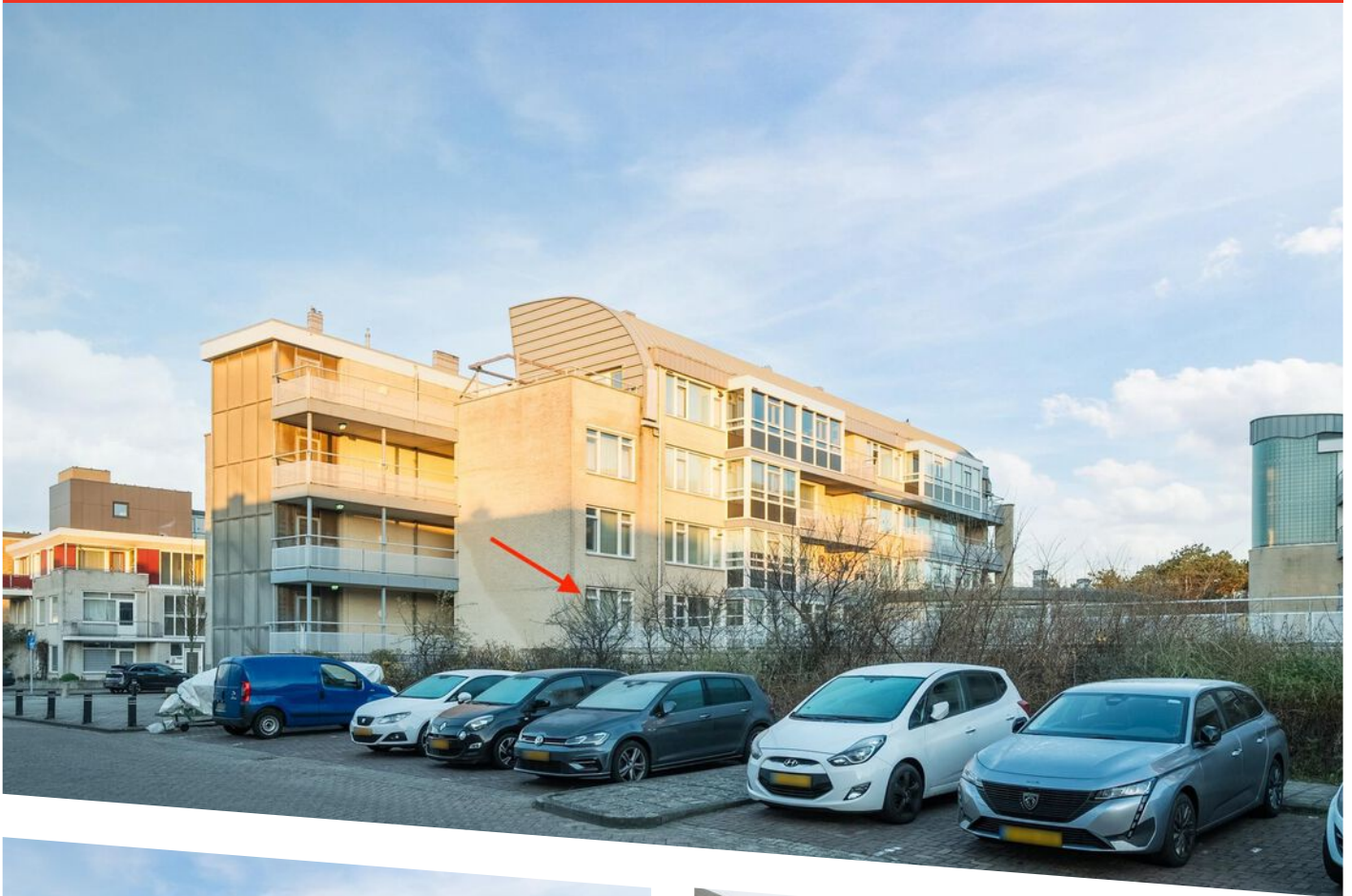
ja, en gezamenlijk dakterras

## **PARKEREN**

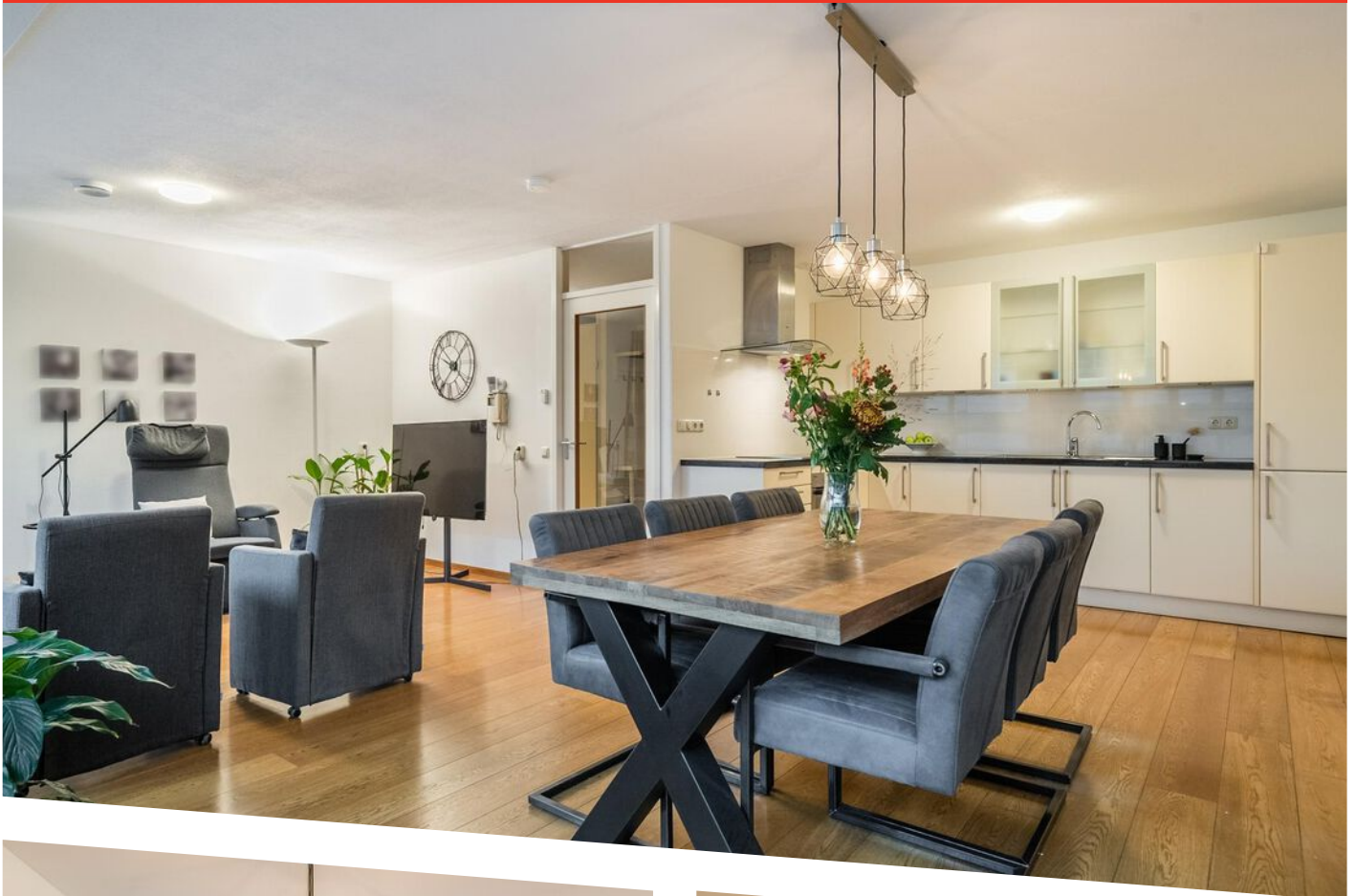
Openbaar parkeren

## **ENERGIELABEL**

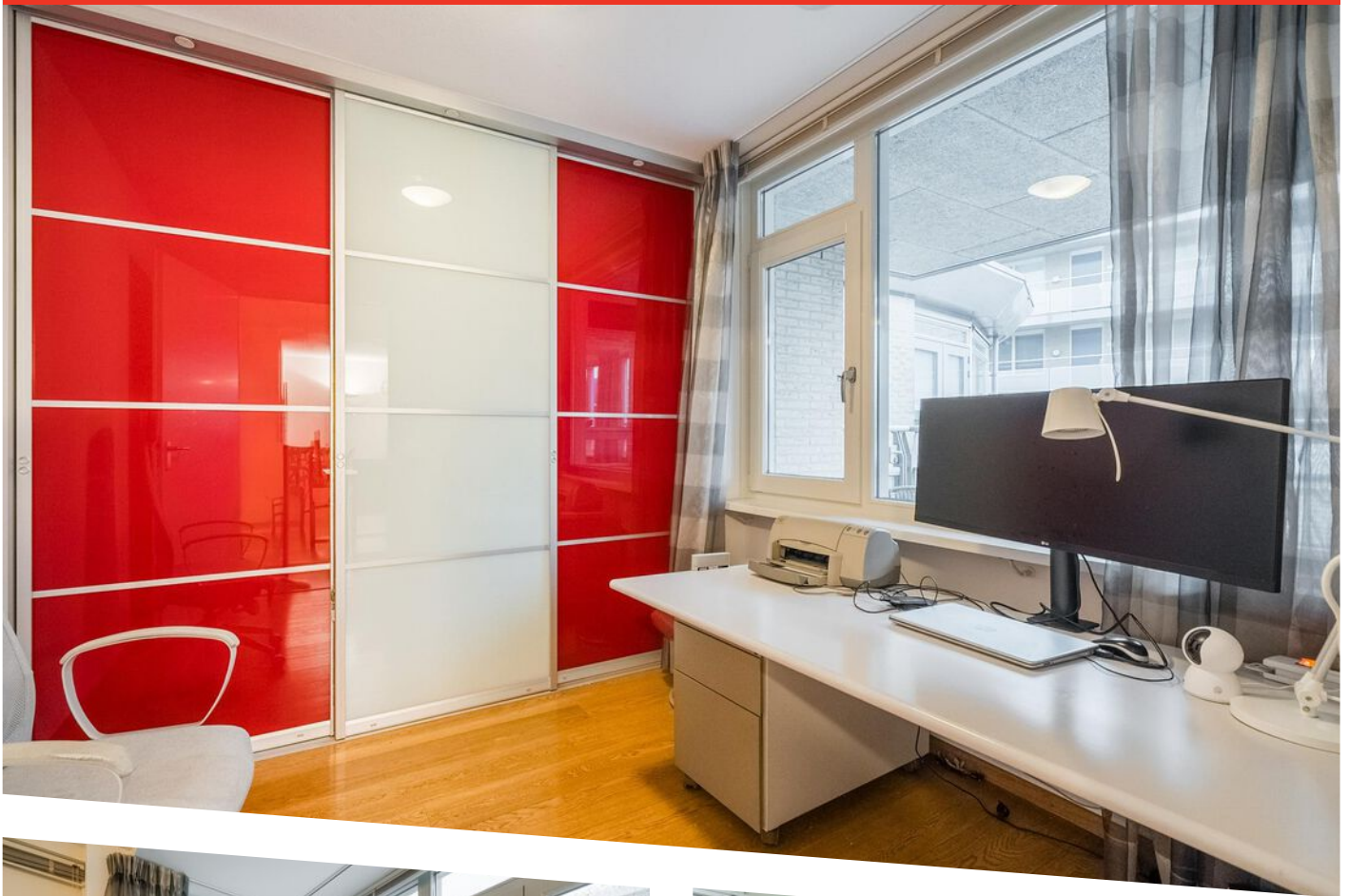
A





















# OMSCHRIJVING

Maak de stap naar gelijkvloers wonen en ervaar ook het gemak! Dit comfortabele appartement is ideaal voor degenen die 'een dagje ouder worden' maar wel ruimte willen en een instapklare woning zoeken.

Het netjes onderhouden en keurig afgewerkte appartement bevindt zich op de eerste woonlaag van het complex "Torenduin"; aan de rand van de gelijknamige, monumentale dorpsduin. Het complex wordt onder andere genoemd door de ruime overdekte portieken die de entree vormen naar de woningen.

Met 106 m2 woonoppervlakte is dit appartement veel groter dan de meeste andere in het complex. Het is ingedeeld met een woonkamer met open keuken, bijkeuken, grote slaapkamer, logeerkamer, werkkamer, badkamer en separaat toilet. Het balkon bevindt zich op het oosten, biedt veel privacy en is heerlijk beschut.

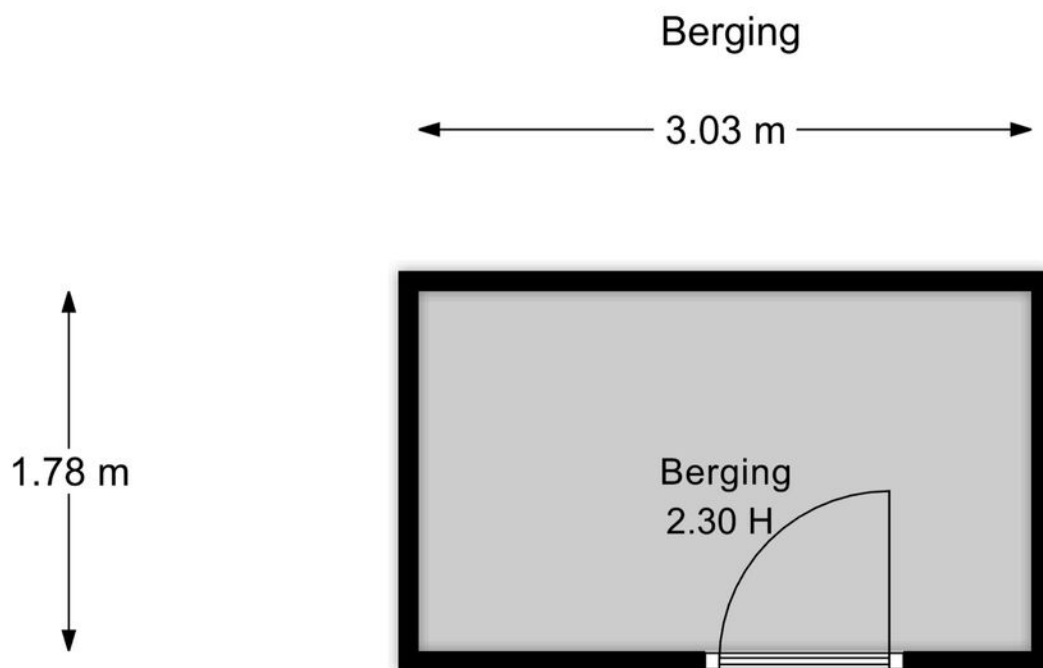
Goed om te weten:

- \* woonoppervlak 106 m2
- \* bouwjaar 2004
- \* geheel instap klaar
- \* 3 (slaap)kamers
- \* balkon en via balkon mogelijkheid tot gebruikmaking gezamenlijke dakterras
- \* eigen fietsenberging én gezamenlijke fietsenstalling voor het opladen van elektrische fietsen en scoot-mobiel
- \* bewoners dienen de leeftijd van 55+ bereikt te hebben
- \* actieve en gezonde VvE die onder andere het onderhoud verzorgd
- \* duinreservaat, centrum en het strand allemaal op zeer korte loopafstand
- \* servicekosten: € 269,33 per maand



"De oppervlakte is met grootst mogelijke zorgvuldigheid gemeten, echter heeft geen garantie en de koper aan geen recht tot aan ordewordt worden!"  
 © Van Roomburg & Woning Diagnostiek

PLATTEGROND



"De oppervlakte is met grootst mogelijke zorgvuldigheid gemeten,  
echter biedt geen garantie en er kunnen geen rechten aan ontleend worden"  
© Van Roemburg & Woning Diagnose"

PLATTEGROND



## OVER ONS

De geschiedenis van ons kantoor gaat terug tot 1986. In dat jaar startte Ellen Schortinghuis-Winkel het eerste makelaarskantoor van Egmond: **WINKEL MAKELAARDIJ**. In 1999 werd het stokje overgenomen door haar zoon (Andreas) en dochter (Irma). Na de terugtreding van Irma in 2011, werd in 2013 de samenwerking aangegaan met NVM-makelaar Marcel Buis. Sindsdien draagt het kantoor de naam: **Winkel & Buis Makelaars en Taxateurs**. Na de pensionering van Andreas, staat het kantoor onder leiding van Marcel Buis. Hij wordt ondersteund door Sabine Abbes-Schoorl en Sonja Schortinghuis-Zwart.

Professioneel, vakkundig, ervaren, modern, specialist op elke vierkante meter van het brede vakgebied van de vastgoed makelaardij. Geworteld in Egmond aan Zee, hebben wij een sterke binding met 'Derpers', 'Hoever's' en 'Binders'. Echter ook buiten het dorp zijn wij actief op het gebied van verkoop, aankoop en taxaties van onroerend goed.

Geen huis is hetzelfde, geen cliënt is hetzelfde. Om u optimaal van dienst te kunnen zijn, willen we u daarom leren kennen. Makelaardij vraagt immers om maatwerk, geen standaard-oplossingen.

Maak snel een vrijblijvende afspraak en ontdek wat we voor u kunnen betekenen!



Heeft u interesse in deze woning?  
Neem dan contact met ons op.

**T (072) 5062198**  
**E [info@wbmakelaardij.nl](mailto:info@wbmakelaardij.nl)**

**Of kom langs op Voorstraat 84 in Egmond aan Zee!**